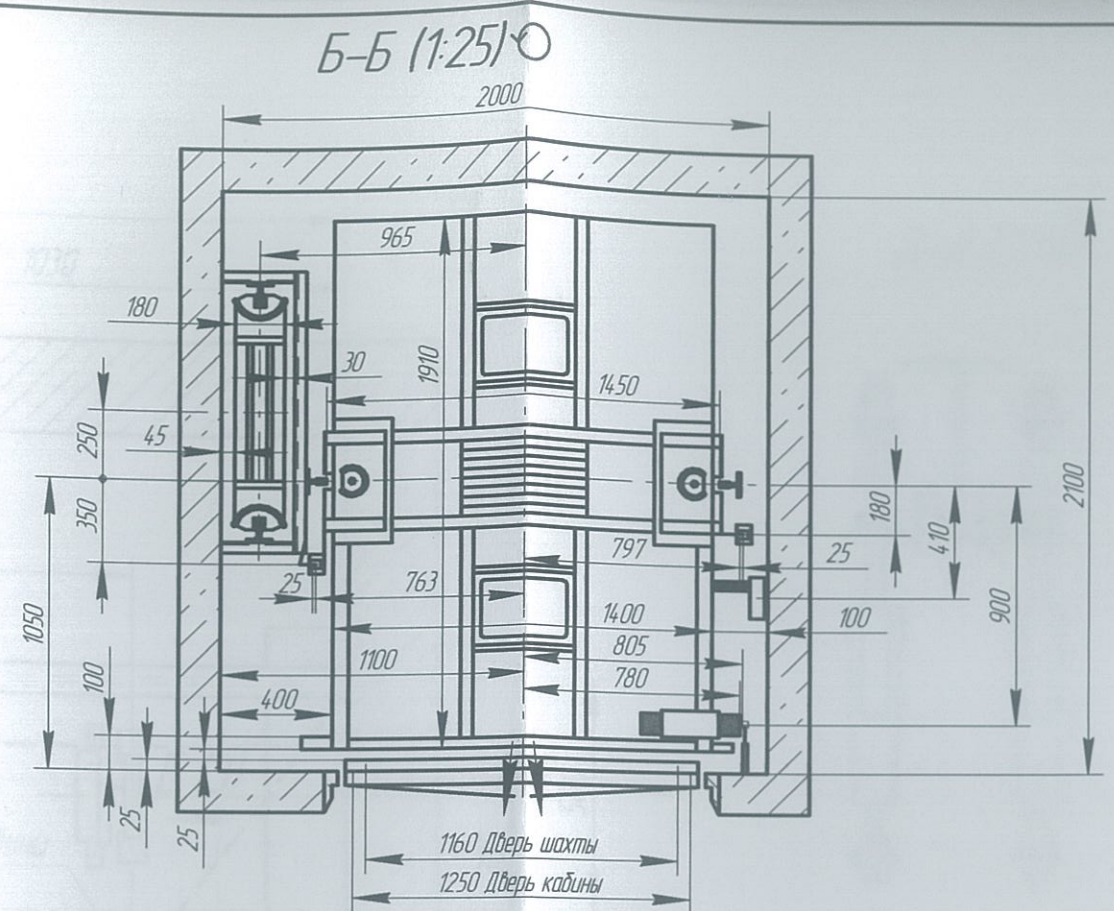
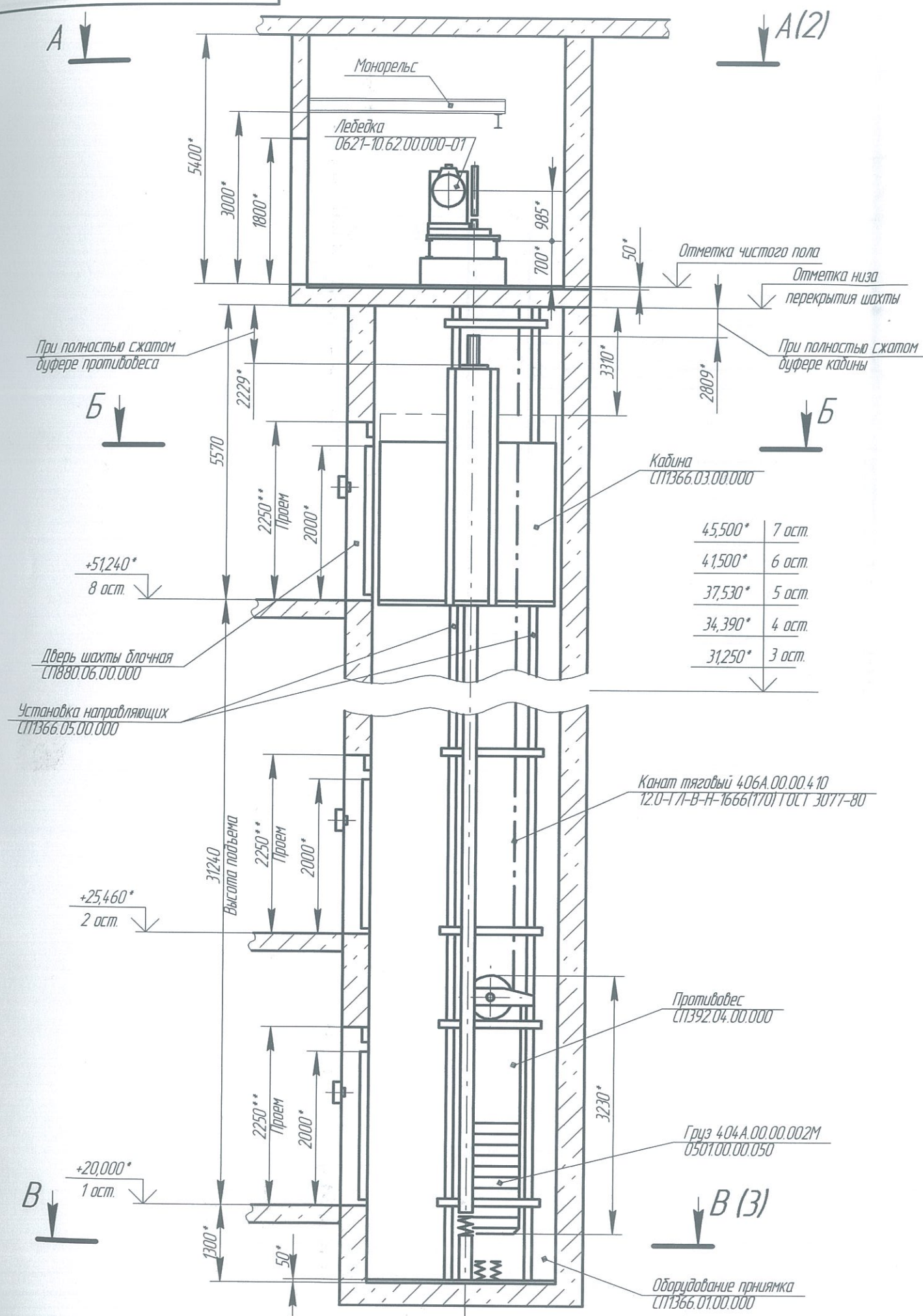


1383.00.00.00 УЧ



# Краткая техническая характеристика лифта

Наименование параметров	Значение
Индекс лифта	ПГ-1005
Тип лифта	Грузовой
Грузоподъемность, кг	1000
Скорость кабины лифта, м/с	0,5
Высота подъема, м	31,24
Число остановок	8
Кабина, размеры, мм	1400×1900×2000
Род тока, напряжение и частота питающей сети	Переменный, 380 В, 50 Гц
Система управления	Смешанная
Назначение	Транспортировка грузов с этажа на этаж
Условия эксплуатации	Температура воздуха в шахте и машинном помещении от +5°C до +40°C. Относительная влажность воздуха не более 98% при t=+25°C.

1. \* Размеры для справок.
2. \*\* Размеры уточнить по месту при монтаже.
3. Данный чертеж разработан взамен установочного чертежа шифр "Заказ № 95409" ОАО "Щ/13".

1383.00.00.00 УЧ

Изм.	Лист	№ докум.	Подп.	Дата	Лифт электрический грузовой Q=1000 кг, V=0,5 м/с зав. № 95409 Установочный чертеж.	Лит.	Масса	Масштаб
Разраб.	Федорченко	Цу	29.12.03					1:50
Пров.	Сущин							
Т.контр.	Поляков							
Зам.гл.инж.	Колесников							
Н.контр.	Биевицкий					Лист 1	Листов 4	
Утв.	Лидинин							



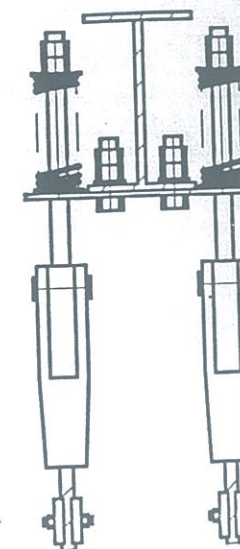
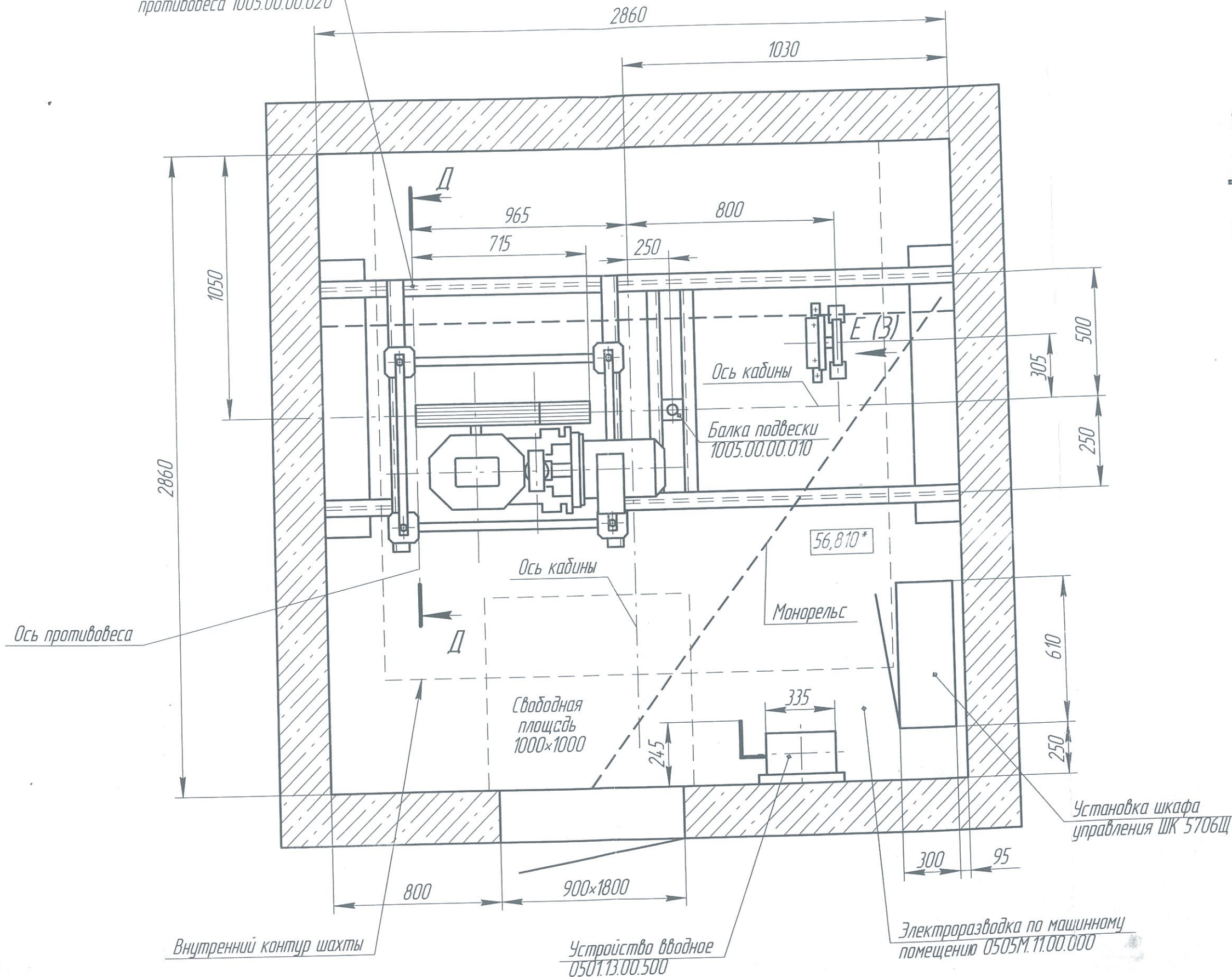


1383.00.00.00.00 УЧ

A-A (1:20) (1)

Подвеска канатов  
противовеса 1005.00.00.020

Д-Д (1:10)



Изм.	Лист	№ докум.	Подп.	Дата

1383.00.00.00.00 УЧ

Формат А3 4/5

Лист

2



Схема расположения дверей шахты  
и установки направляющих.

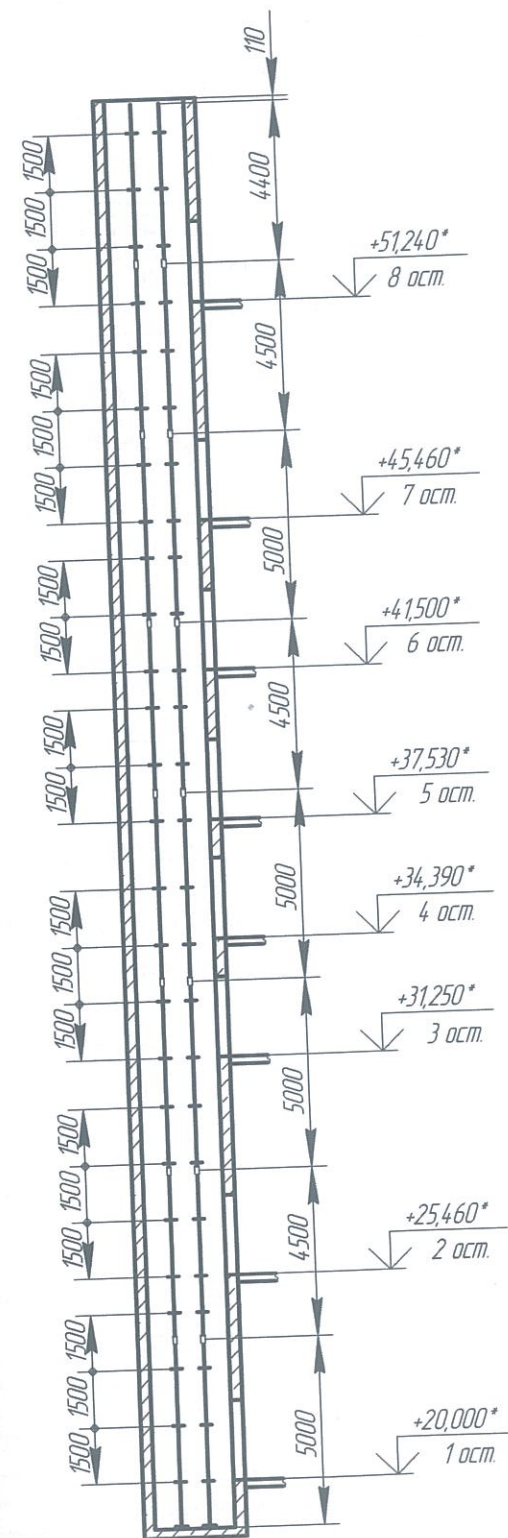
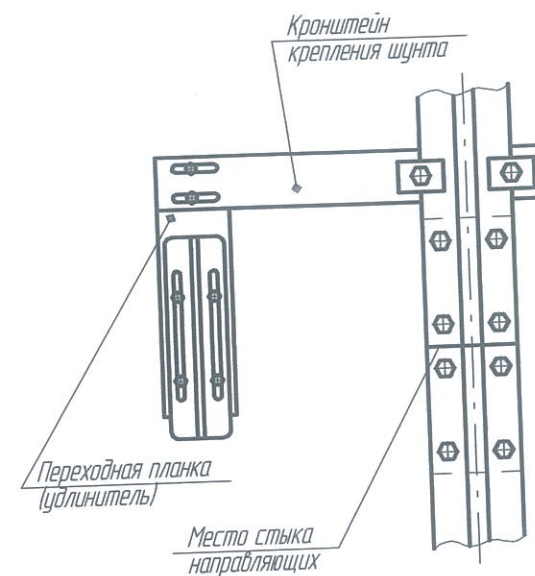


Схема крепления шунтов  
с переходной планкой



Количество стыков - 7  
Количество удлинителей - 1